



WORLD CUSTOMS ORGANIZATION
ORGANISATION MONDIALE DES DOUANES

Partenariat avec les donateurs

Octobre 2008

Takashi Matsumoto
Chef du Bureau régional de l'OMD
pour le renforcement des capacités

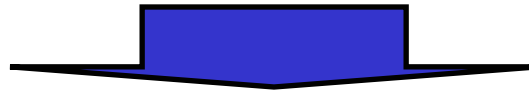


Sujets

- **Stratégie de l'OMD en matière de RC et BRRC**
- **Aperçu du BRRC Asie-Pacifique**
- **Partenariat avec les donateurs**
 - **Cas de la région Asie-Pacifique**

Stratégie de l'OMD en matière de RC et BRRC

Juin 2003: Stratégie RC de l'OMD et régionalisation du RC



Avril 2004: l'AP décide de créer un BRRC en Thaïlande



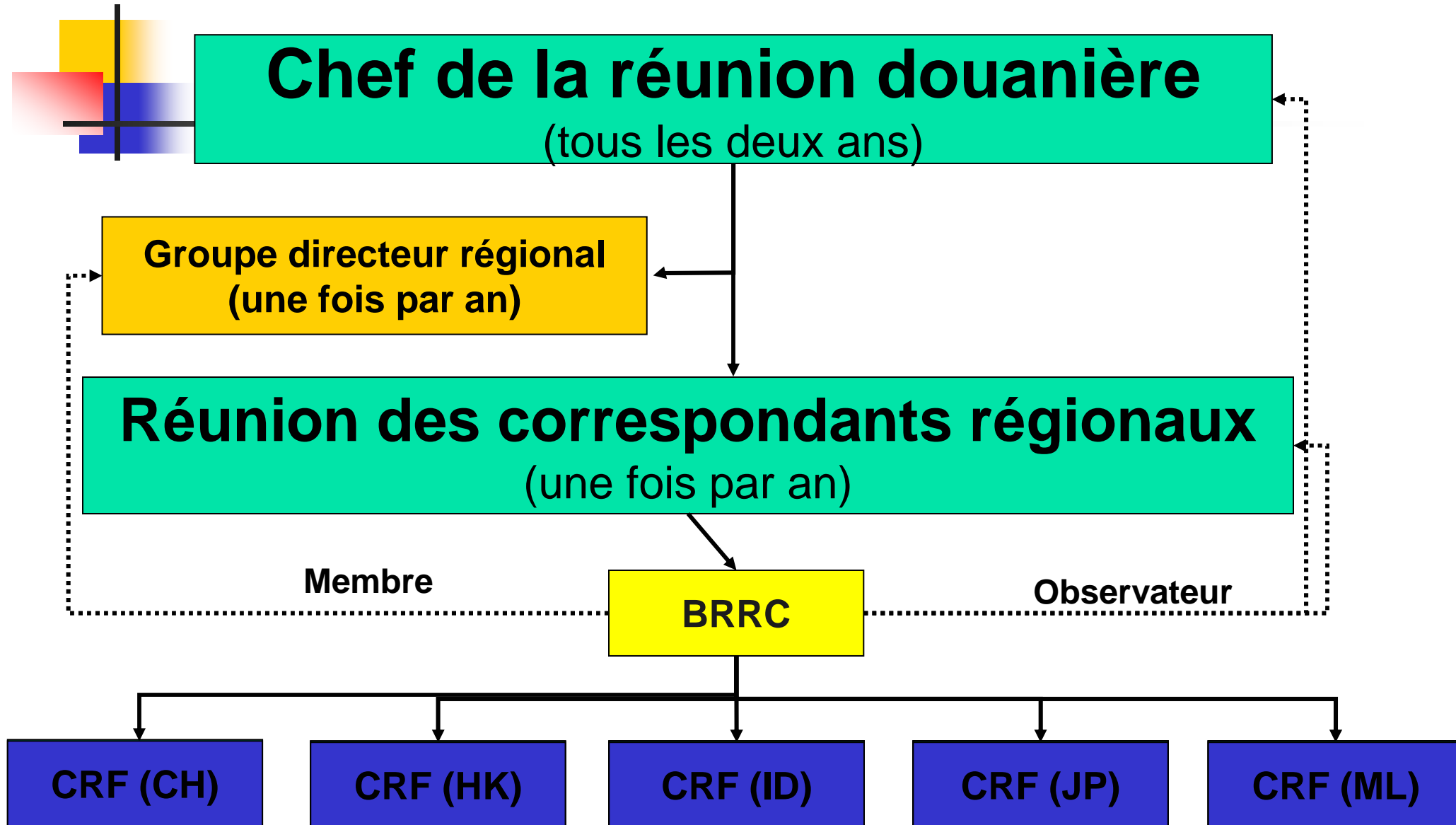
Juin 2004: décision de l'AP approuvée par le Conseil



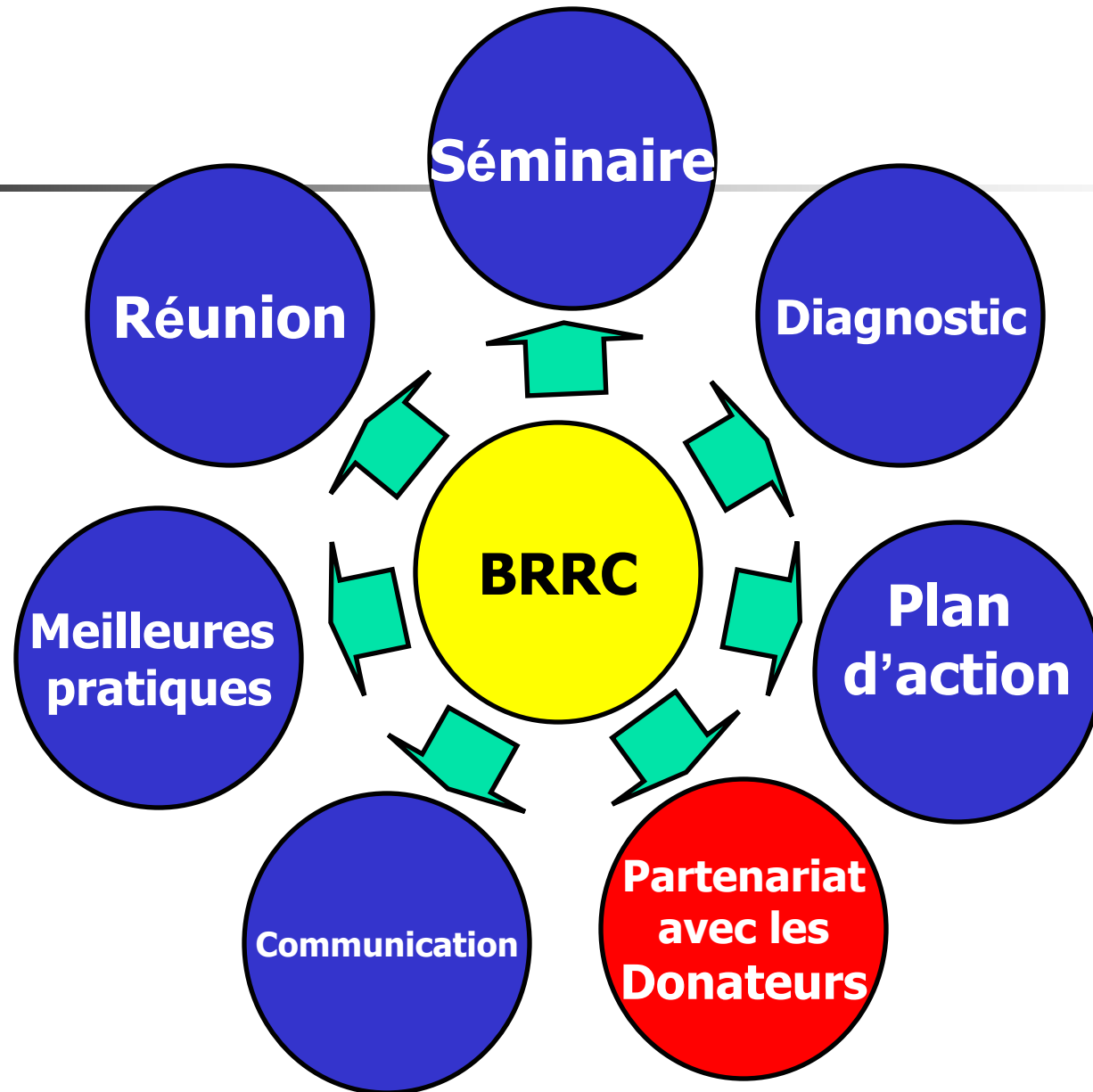
**Septembre 2004: le Gouvernement thaïlandais
approuve le BRRC**



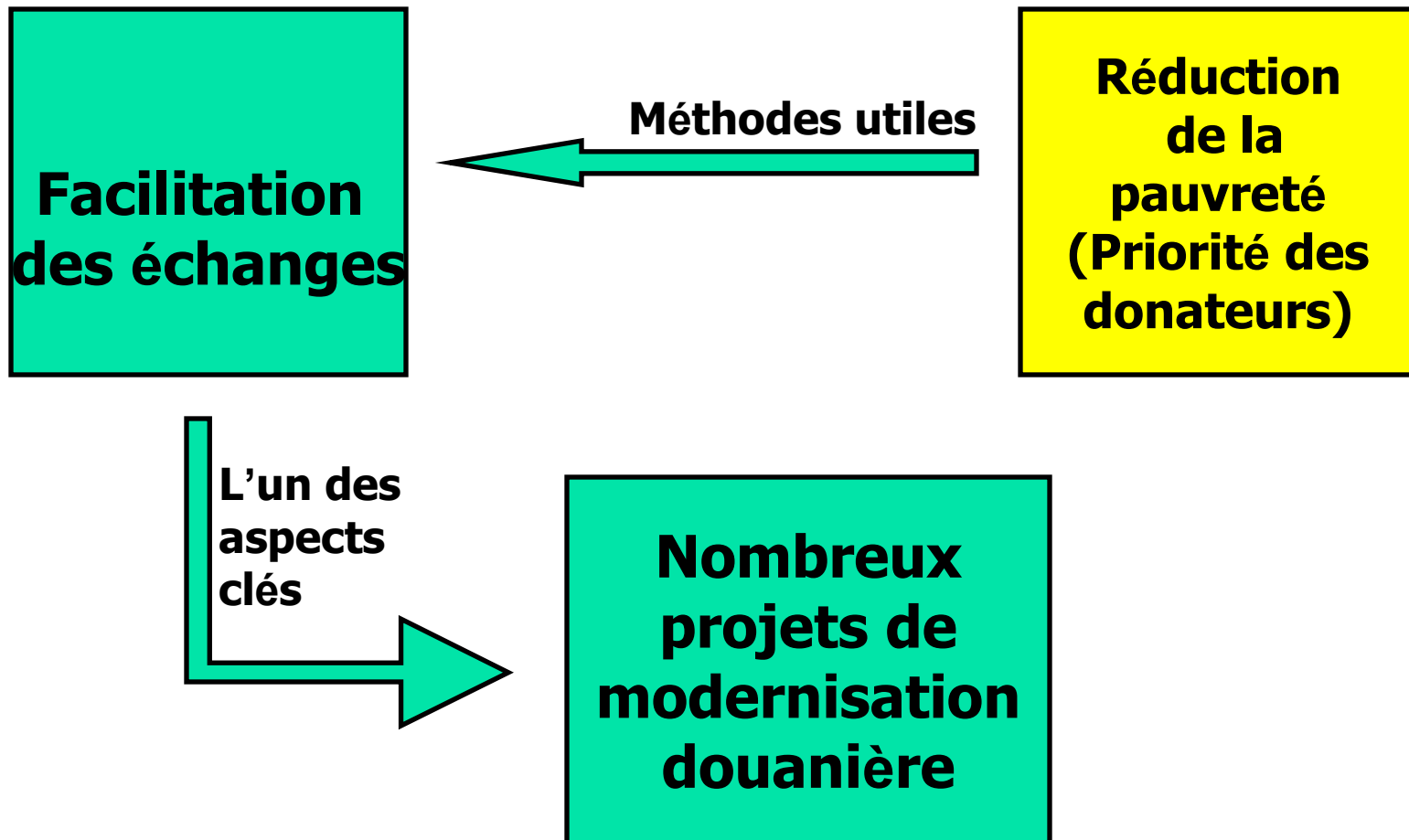
Structure régionale et BRRC



Principales activités du BRRC



Partenariat avec les donateurs



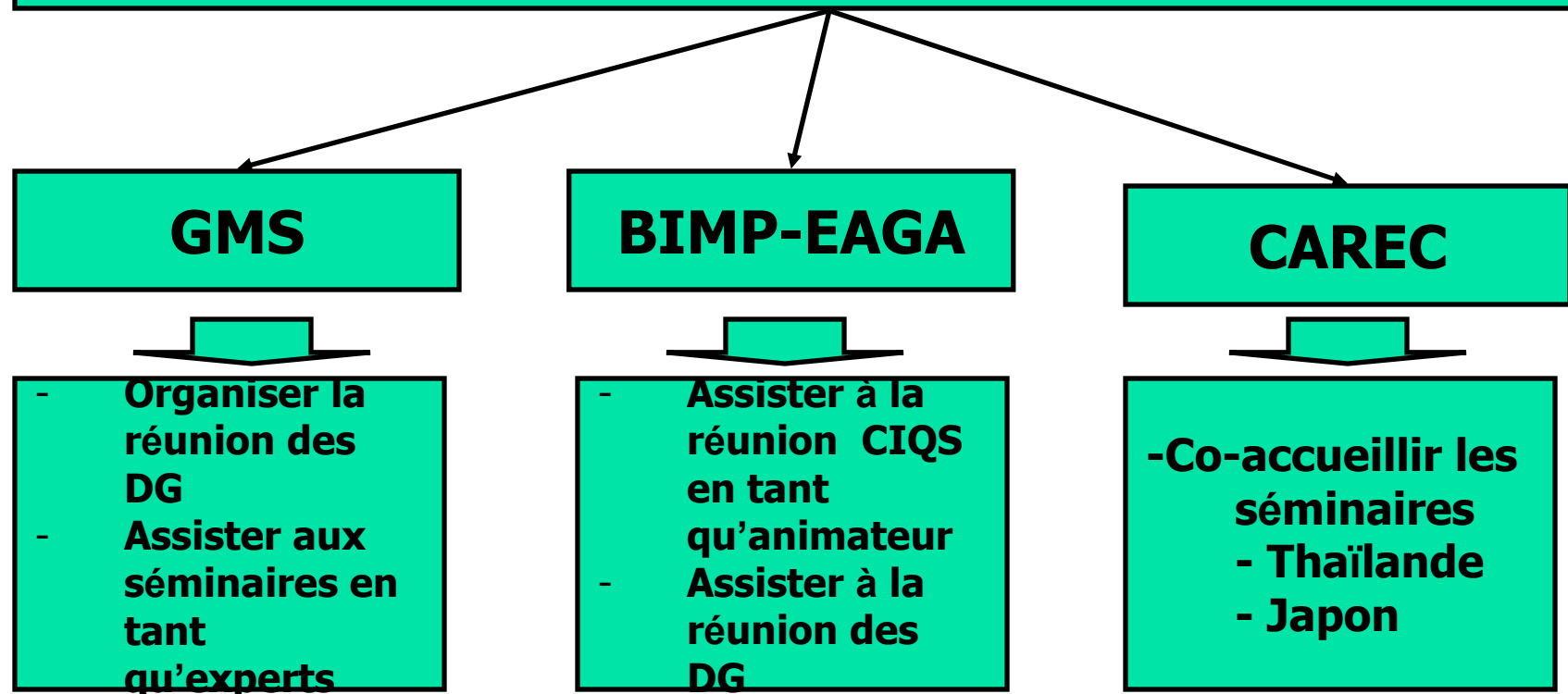


Partenariat avec les donateurs

- Banque mondiale
- Banque asiatique de développement
- PNUE, CESAP/ONU, PNUD, ONUDC
- JICA, USAID, AusAID, Secrétariat du Commonwealth, CE, pays de l'UE
- JETRO, Chambre de commerce des Etats-Unis, etc.

Cas I : participation aux activités des donateurs

Séminaire OMD/BRRC au siège de la BAD (nov. 2004)



Inviter la BAD aux séminaires régionaux de l'OMD

Cas 3 : Réunion nationale des donateurs




L'OMD a effectué un Diagnostic sur le Cadre de normes SAFE (février 2006)



Le BRRC a organisé un Atelier sur le Plan d'action (mai & septembre 2007)



La douane cambodgienne a conçu un PA (décembre 2007)



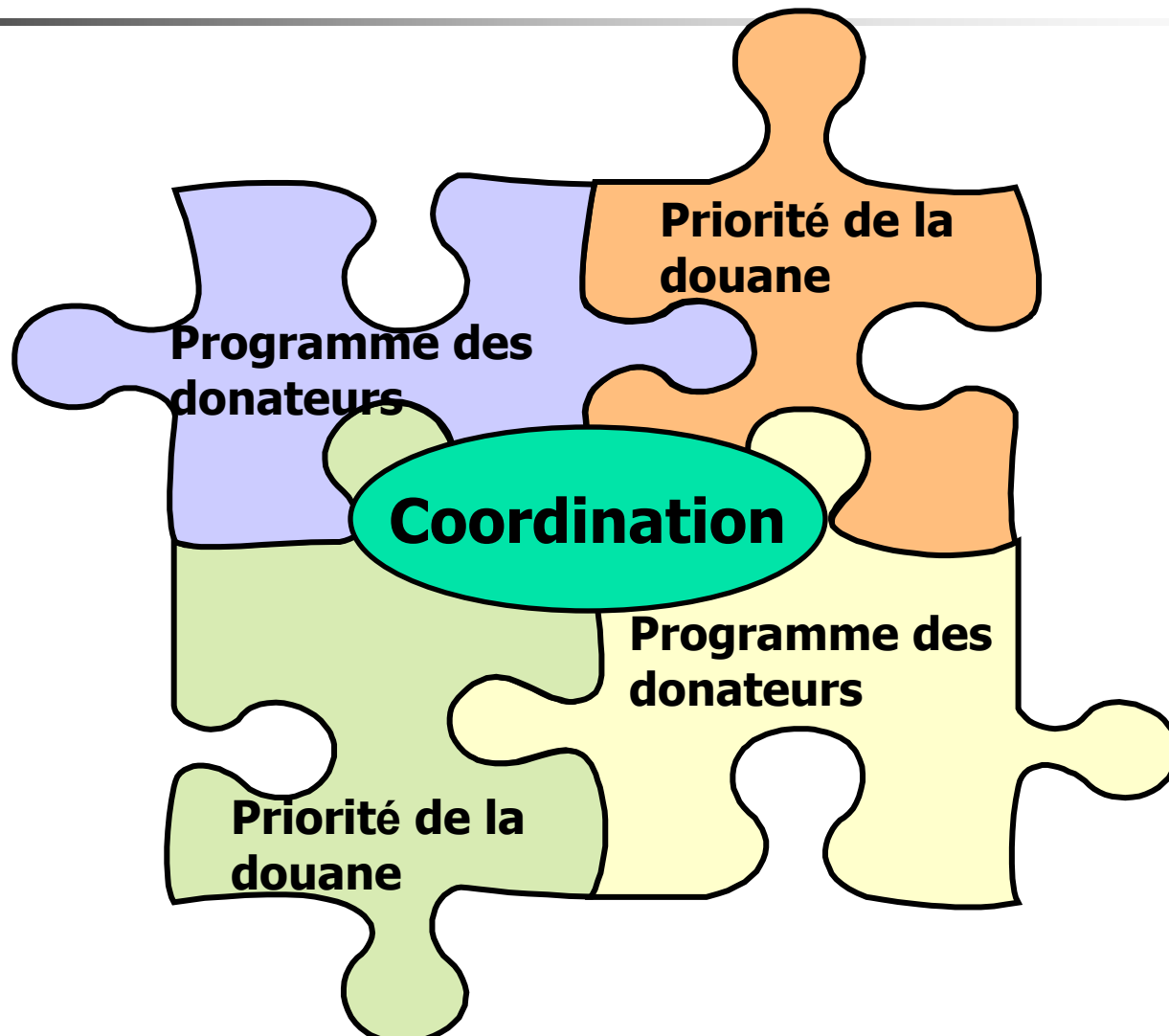
Le BRRC a organisé une réunion nationale des donateurs (février 2008)



Cas 4 : Communication & échange d'informations

- **Conception de meilleures pratiques régionales**
 - Centre de formation de la douane (mars 2006)
 - Etude sur le temps nécessaire pour la mainlevée (TRS) (octobre 2007)
 - OEA (cas de l'Australie, de la Chine, du Japon, de la Corée et de la Nouvelle-Zélande) (avril à août 2008)
- **Introduction aux outils de l'OMD**
 - CESAP/ONU: Réunion sur la facilitation des échanges (TRS, CKR, RM)
 - PNUE : Séminaire sur la douane verte (RM, SH)

Rôle de l'OMD et du BRRC





Merci

matsumoto@rocbap.org