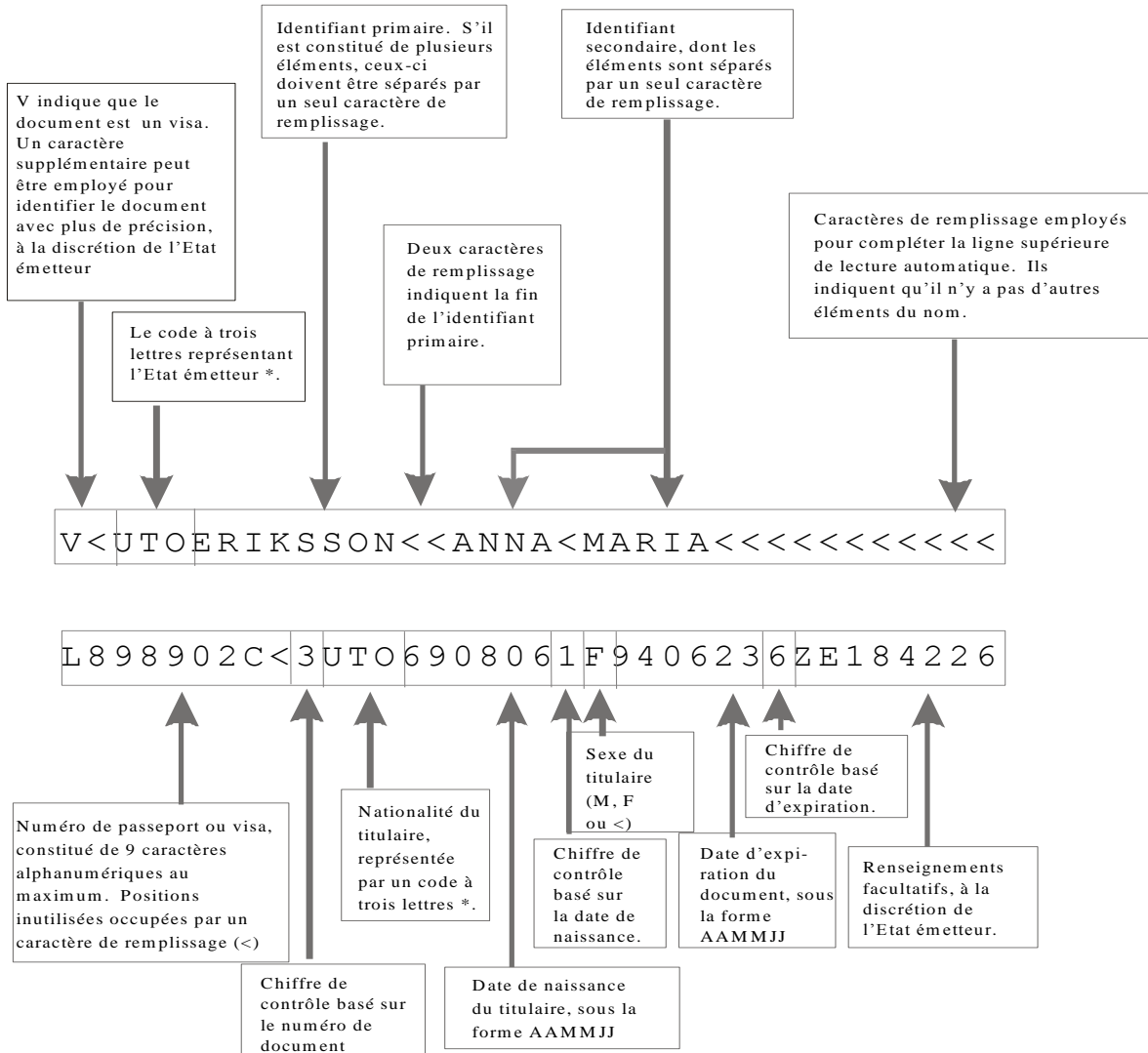




## 2. STRUCTURE DE LA ZONE DE LECTURE AUTOMATIQUE

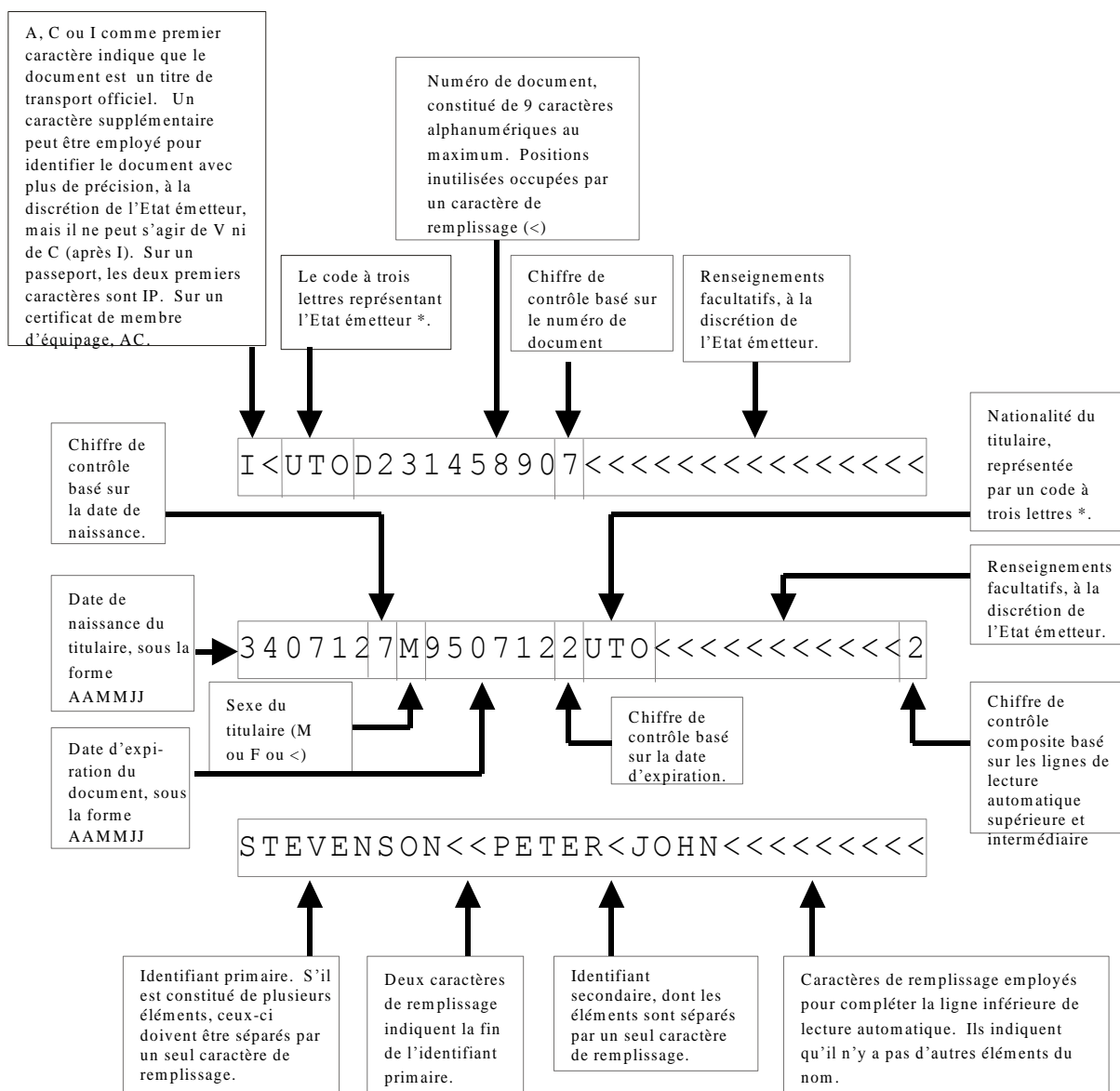
### FORMAT B VISA



#### Notes

- \* Les codes à trois lettres figurent à l'Appendice I de la Section III (*Cette note fait référence au document de l'OACI*)
- Les pointillés indiquent les champs de données. Ils sont simplement destinés, avec les flèches et les cases de commentaire, à apporter des explications au lecteur mais n'apparaissent pas sur le document proprement dit
- Les données sont insérées dans le champ en commençant par la première position à partir de la gauche. Toute position inutilisée sera occupée par un caractère de remplissage (<)

### 3. STRUCTURE DE LA ZONE DE LECTURE AUTOMATIQUE DU TD-1



- Notes
- \* Les codes à trois lettres figurent à l'Appendice I de la Section III (Cette note fait référence au document de l'OACI)
  - Les pointillés indiquent les champs de données. Ils sont simplement destinés, avec les flèches et les cases de commentaire, à apporter des explications au lecteur mais n'apparaissent pas sur le document proprement dit.
  - Les données sont insérées dans le champ en commençant par la première position à partir de la gauche. Toute position inutilisée sera occupée par un caractère de remplissage (<)