



## **Numéro de Référence unique des envois – Etude de cas EAN.UCC**

**Février 2004**

Version 1.0

## **Qe-Meat : utilisation du Système EAN.UCC comme numéro de Référence unique des envois**

### **Introduction**

EAN apporte un soutien inconditionnel au concept de numéro de Référence unique des envois (RUE), tel qu'il est défini par l'OMD dans sa Recommandation concernant le numéro de Référence unique des envois (RUE) à des fins douanières.

Ce document a pour objet de présenter une étude de cas décrivant la façon dont le système EAN.UCC peut réaliser les fonctions requises par l'OMD. Depuis plus de 25 ans, EAN International travaille à l'établissement de normes **transparentes, multisectorielles** et internationales, par l'intermédiaire d'un réseau de 101 organisations membres -représentant 103 pays du monde entier - venant s'ajouter aux 30 pays directement reliés à son siège social de Bruxelles, en Belgique.

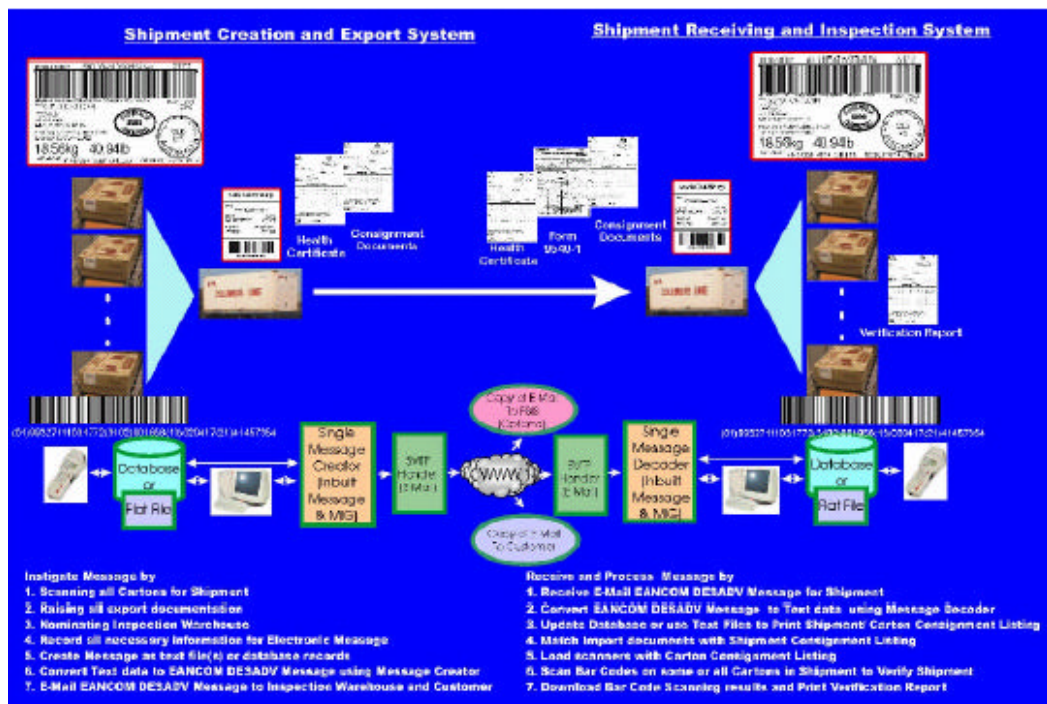
En devenant membre d'EAN International, les organisations peuvent obtenir un indicatif de société, l'EAN.UCC garantissant que cet indicatif est un numéro unique à l'échelon mondial, qui constitue la base des identifiants composant le système EAN.UCC. Les Organisations membres sont responsables du respect par les sociétés commerciales locales des règles fixées dans les Spécifications générales d'EAN International.

Il relève également de la responsabilité des Organisations membres d'apporter leur aide à la mise en œuvre du système EAN.UCC, notamment la formation, le service d'assistance, etc.

## Objectif du projet

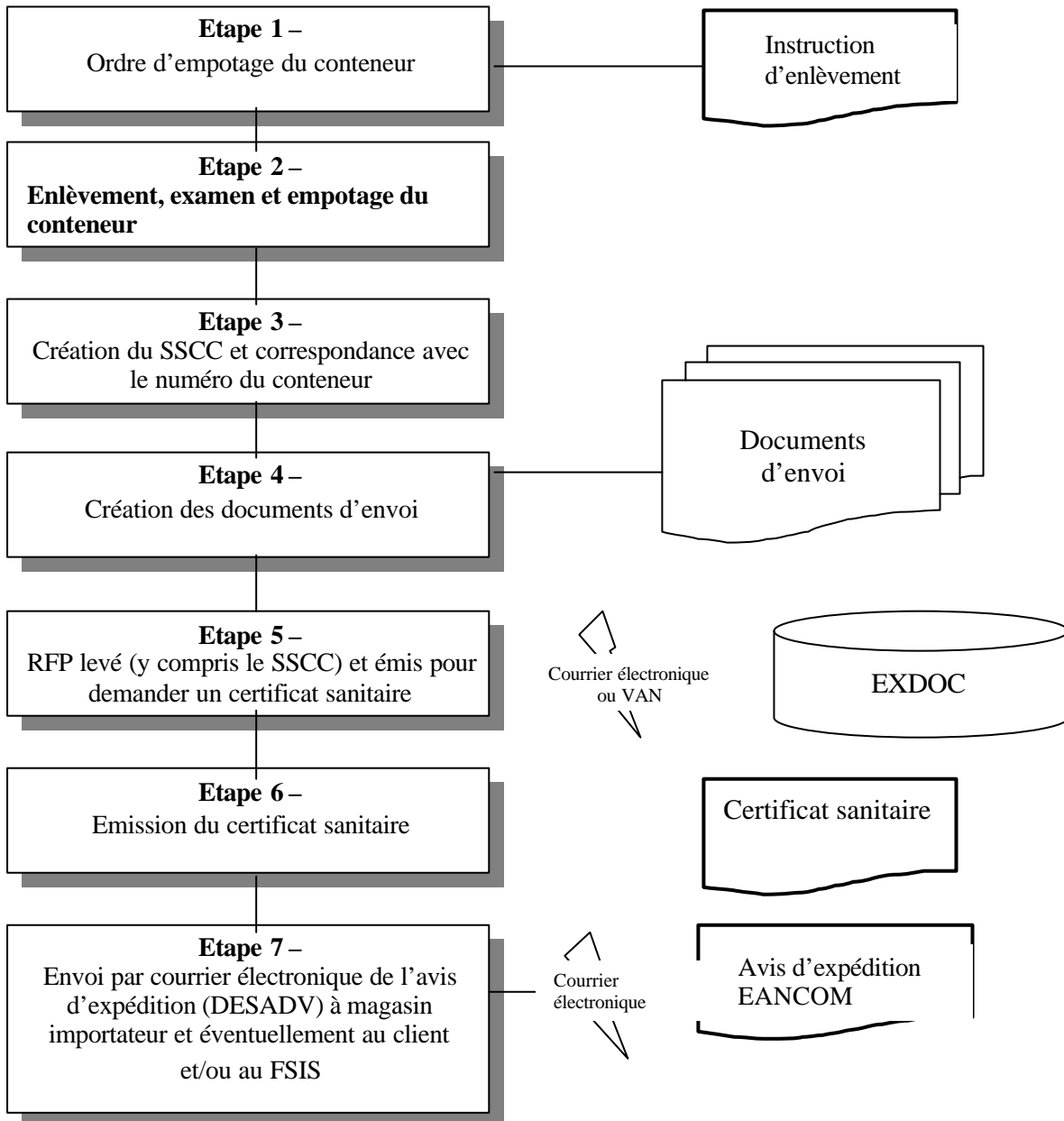
L'essai prolongé concerne une expédition de conteneurs de bœuf effectué par un exportateur australien de viande à destination d'un point de réception situé aux Etats-Unis. Il a pour objectif d'expliquer l'utilisation de l'étiquette de code à barres EAN.UCC (comportant une numérotation unique par colis) et l'utilisation d'une messagerie automatique (message EANCOM DESADV) pour permettre à tout moment l'identification et le suivi de l'expédition et/ou de chaque colis individuel. Les informations de référence se rapportant à l'expédition (utilisées dans le message électronique et sur les documents papier) comprennent les éléments suivants :

- ❖ Certificat sanitaire
- ❖ SSCC pour l'expédition
- ❖ Numéro du conteneur
- ❖ Référence commerciale (par exemple, facture, etc.)
- ❖ Numéro(s) d'établissement
- ❖ Dates (chargement, expédition, etc.)
- ❖ Description du produit
- ❖ Poids de l'expédition
- ❖ Nombre de colis
- ❖ Marque d'expédition
- ❖ Exportateur/Expéditeur, Destinataire
- ❖ Numéros EAN de colis (numéro unique pour chaque colis)



## Processus d'envoi de l'exportateur/expéditeur

Le graphique présente la procédure suivie pour générer les documents d'envoi et le fichier électronique qui représentent l'envoi



Les points essentiels de cette procédure sont les suivants :

- ❖ l'utilisation d'un SSCC (Numéro de colis) qui identifie l'envoi et le relie à un certificat sanitaire, au conteneur d'expédition physique et aux numéros de série des colis individuels.
- ❖ l'inclusion du SSCC sur le certificat sanitaire
- ❖ le transfert au destinataire (importateur, client, magasin importateur, etc.) par courrier électronique d'un fichier électronique (Message EANCOM DESADV) comportant un jeu

complet des numéros de série des colis individuels, des poids, des dates de fabrication, des numéros d'établissement et des numéros de code à barres des colis (code GTIN avec les identifiants d'application).

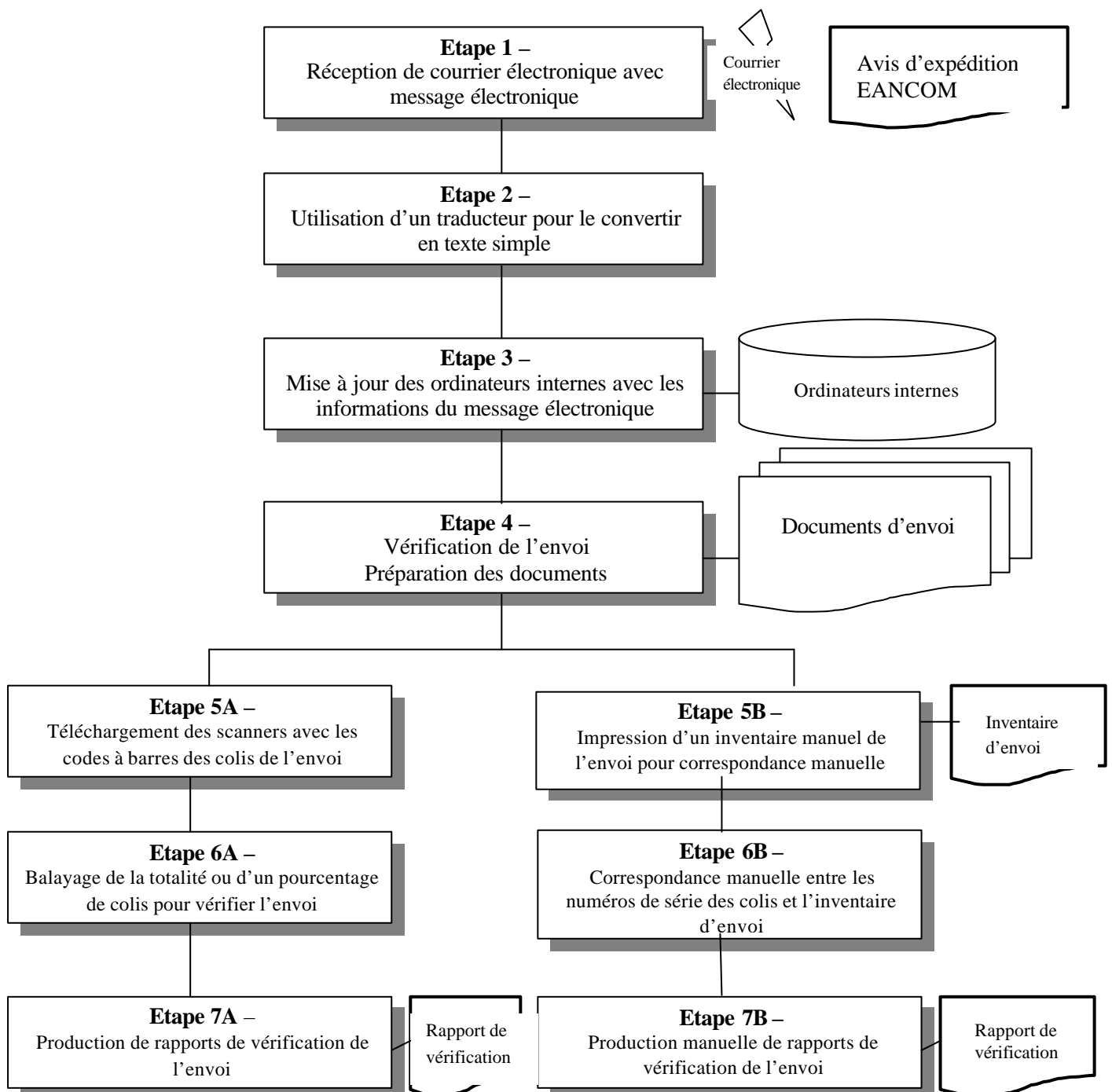
Le destinataire peut alors utiliser ces informations pour prouver qu'un groupe spécifique de colis correspond aux renseignements relatifs à un certificat sanitaire/une expédition spécifique.

**Processus de réception de l'entrepôt sous douane/du destinataire**

Une fois l'expédition envoyée à un entrepôt en douane (magasin importateur)/destinataire, les diverses procédures de réception d'exportation, d'importation et de dédouanement peuvent commencer.

Une fois l'expédition physique et le message électronique reçus, le certificat d'origine (certificat sanitaire) et le formulaire 9540-1 du service américain d'inspection et de sécurité alimentaire (FSIS) peuvent être présentés.

Le message électronique est une pièce jointe de fichier texte d'un courrier électronique. Le format et le contenu du fichier de texte sont conformes aux règles de messagerie électronique d'EAN.UCC.



Informations devant être adressées par message électronique (EDI)

Informations relatives au message

[En-tête], [Pied de page]

Date du message,

Numéro du message,

Etc. (selon les exigences de l'EDI [EANCOM])

Informations relatives à l'expédition/l'envoi (pour chaque conteneur/expédition)

Numéro SSCC

Expéditeur

Destinataire

Navire/Avion

Port/Aéroport de chargement

Date de départ

Port/Aéroport de déchargement

Marque(s) d'expédition

Numéro du conteneur

Numéro du certificat sanitaire

Valeurs

Numéro(s) d'établissement

Pays d'origine

Scellé DPI (du conteneur)

Référence de l'expédition

Description

Poids net total

Date(s) d'abattage

Nombres de colis

Renseignements relatifs à l'expédition/l'envoi (pour chaque colis)

Code produit EAN-14

Poids net du colis (AI3xxx)

Date de fabrication (AI11)

Numéro de série (AI21)

(le cas échéant, SSCC du colis individuel)

**Le système est à présent pleinement opérationnel entre toutes les usines participant à l'essai et la société Garden State Freezers, Mullica Hill.**

- ❖ Des codes à barres standard sont appliqués sur tous les colis produits.
- ❖ Les systèmes de qualité et de gestion sur site sont reliés aux codes à barres.
- ❖ Tous les codes à barres sont scannés lors du chargement et enregistrés.
- ❖ Pour chaque chargement, l'avis d'expédition électronique comprenant toutes les informations de chargement, et notamment les renseignements sur les codes à barres des colis individuels, peut être consulté en interne ou par les partenaires de la chaîne d'approvisionnement.
- ❖ L'entrepôt est équipé pour recevoir des messages, stocker des informations, les télécharger vers des scanners, établir des rapports de vérification du chargement électroniques ou sur support papier.

- ❖ L'entrepôt est équipé pour recevoir électroniquement des informations par Internet et scanner chaque colis individuel en cas de rappel.
- ❖ Les entrepôts et les clients sont équipés pour identifier les colis faisant l'objet de réclamation ou de litige.



Légende:

*Company Product Code* : Code produit de la société

*EAN Bar Code compliant to the Meat Industry Guidelines* : Code à barres EAN conforme aux directives de l'industrie de la viande

*Carton Serial Number (same as Bar Code)* : Numéro de série du colis (identique au code à barres)

*Company Batch Number* : Numéro de lot de la société

*Number* : Numéro

*Pieces* : Pièces



### **Avantages pour l'industrie**

- ❖ L'industrie australienne d'exportation de viande dispose aujourd'hui de normes relatives à la codification à barres, la structure des messages et le transfert d'informations aux partenaires de la chaîne d'approvisionnement.
- ❖ L'industrie dispose d'un système établissant le lien entre les systèmes de qualité et d'information sur site et le produit.
- ❖ Le système permet une meilleure efficacité en matière d'enregistrement et de comptabilité des mouvements de produits dans toute la chaîne d'approvisionnement.
- ❖ Le système permet une traçabilité des produits susceptible de vérification dans toute la chaîne d'approvisionnement.
- ❖ Le système offre à l'industrie un outil très efficace de groupage, de rappel de produits ou de dédouanement pour les produits ne faisant pas l'objet de rappel.
- ❖ Le système constitue pour les régulateurs une base d'élaboration de systèmes d'inspection plus efficaces et effectifs.
- ❖ Le système peut être utilisé afin d'identifier formellement les colis faisant l'objet de réclamation ou de litige et d'adresser par courrier électronique ces informations aux fournisseurs.

### **Adoption par l'industrie**

La publication des directives de l'industrie australienne de la viande relatives à la numérotation et à la codification à barres des articles de gros a donné à l'industrie australienne des directives claires à respecter lorsque des investissements sont effectués en matière de systèmes d'enregistrement et d'information. Depuis 2001, tout nouveau système installé dans une usine de viande en Australie et en Nouvelle-Zélande doit être conforme ou susceptible de conformité. Les clients et partenaires de la chaîne d'approvisionnement exercent également une pression pour que l'industrie mette en place des systèmes compatibles avec les normes adoptées par d'autres industries. Le système offre des avantages en termes de traçabilité et de rappel des produits, mais est également générateur d'économies considérables dans toute la chaîne d'approvisionnement.

En mars 2003, vingt-neuf unités de désossage et abattoirs australiens exportateurs de viande de bœuf et de mouton sont enregistrés auprès d'EAN Australie et utilisent le Système EAN.UCC et les codes à barres standard de l'industrie de la viande. Ceci représente un large pourcentage des produits de viandes exportés d'Australie.

### **Principes de structure de message électronique et exigence en terme d'informations**

Fondé sur le système EAN.UCC, le projet a utilisé les systèmes d'informations et de codification à barres EAN 128 standard de l'industrie de la viande afin d'effectuer une démonstration commerciale de ces systèmes dans la chaîne d'approvisionnement. Les directives australiennes de l'industrie de la viande relatives à la numérotation et à la codification à barres des articles de gros peuvent être consultées sur le site Web d'EAN Australie. Le projet offre à l'industrie un modèle et fournit un certain nombre d'outils permettant aux sociétés individuelles d'adopter le système. Ce modèle repose sur les systèmes standard EAN.UCC de codification à barres EAN 128 et de messagerie EANCOM, et est totalement conforme aux systèmes adoptés par d'autres industries et par nos partenaires de la chaîne d'approvisionnement.

## Conclusion

Le projet Qe-meat montre dans quelle mesure l'identifiant SSCC d'EAN International peut être utilisé comme RUE, puisqu'il remplit les critères définis dans la Recommandation de l'OMD, comme expliqué ci-dessous.

1. Son champ d'application concerne des transactions commerciales spécifiques de l'industrie du bœuf réalisées entre l'Australie et les Etats-Unis.
2. Le SSCC est attribué au niveau de l'envoi. Le SSCC a été conçu pour servir d'identification des unités logistiques. Dans cette étude de cas, chaque unité logistique constitue un envoi.
3. Il est utilisé uniquement comme un code d'accès pour le contrôle, le repérage des envois, l'information les concernant et le rapprochement. L'identifiant EAN est un numéro unique non significatif qui peut être accordé par l'exportateur, sur la base de l'indicatif de société attribué par l'organisation membre locale. Cet identifiant peut être communiqué à l'administration des douanes par messages EDI ou XML, ou peut être directement lu en utilisant le matériel de lecture de code à barres facile d'accès qui reconnaît déjà une symbologie EAN.
4. Il est unique à l'échelon national et international. Grâce à sa structure et à la mise en œuvre mondiale du système EAN.UCC, le caractère unique de l'identifiant EAN est garanti; au cœur du système EAN.UCC se trouve l'indicatif de société, composante de tous les identifiants, qui est unique pour chaque société commerciale en tout point du globe. L'attribution d'un SSCC obéit à, la règle est la suivante : un numéro individuel de SSCC ne doit pas être à nouveau attribué dans l'année de la date d'expédition du cédant du SSCC à un partenaire commercial. Cependant, les exigences spécifiques de l'organisation de l'industrie ou de la réglementation en vigueur peuvent prolonger ce délai.
5. Le SSCC fournit un code qui est associé par le fabricant à une phase commerciale grâce à l'étiquette logistique EAN.UCC. L'étiquette logistique EAN.UCC a pour objet de fournir des informations claires et concises concernant l'unité aux fins de gestion et de logistique, et elle fournit une identification d'article pour l'unité, ou son contenu, ainsi que des informations supplémentaires sur le fabricant et le client sous forme lisible par les ordinateurs. L'étiquette logistique fournit un lien entre le flux physique des marchandises (utilisant le code à barres) et le flux d'informations électroniques (utilisant l'EDI), et réduit les erreurs en aidant l'intégration des opérations logistiques en interne et en externe.
6. Dans cette étude de cas particulière, le SSCC est émis par l'usine de viande en Australie lorsqu'elle prépare un envoi et engage une transaction commerciale internationale.
7. Il permet des enquêtes/contacts commerciaux et officiels à tout point de la chaîne d'approvisionnement – Grâce aux transactions EDI ou XML qui constituent des composantes du système EAN.UCC, les codes EAN.UCC sont mis à disposition dans toute la chaîne d'approvisionnement. Grâce à l'utilisation des codes d'information **authentifiés et validés** d'EAN International, l'administration douanière peut aborder les questions de sécurité rencontrées de nos jours dans le cadre des échanges transfrontaliers.
8. EAN International est une agence d'émission officielle de la norme ISO 15459, et le SSCC est avalisé par cette recommandation. Les codes d'agences d'émission de 0 à 9 ont été affectés à EAN International.